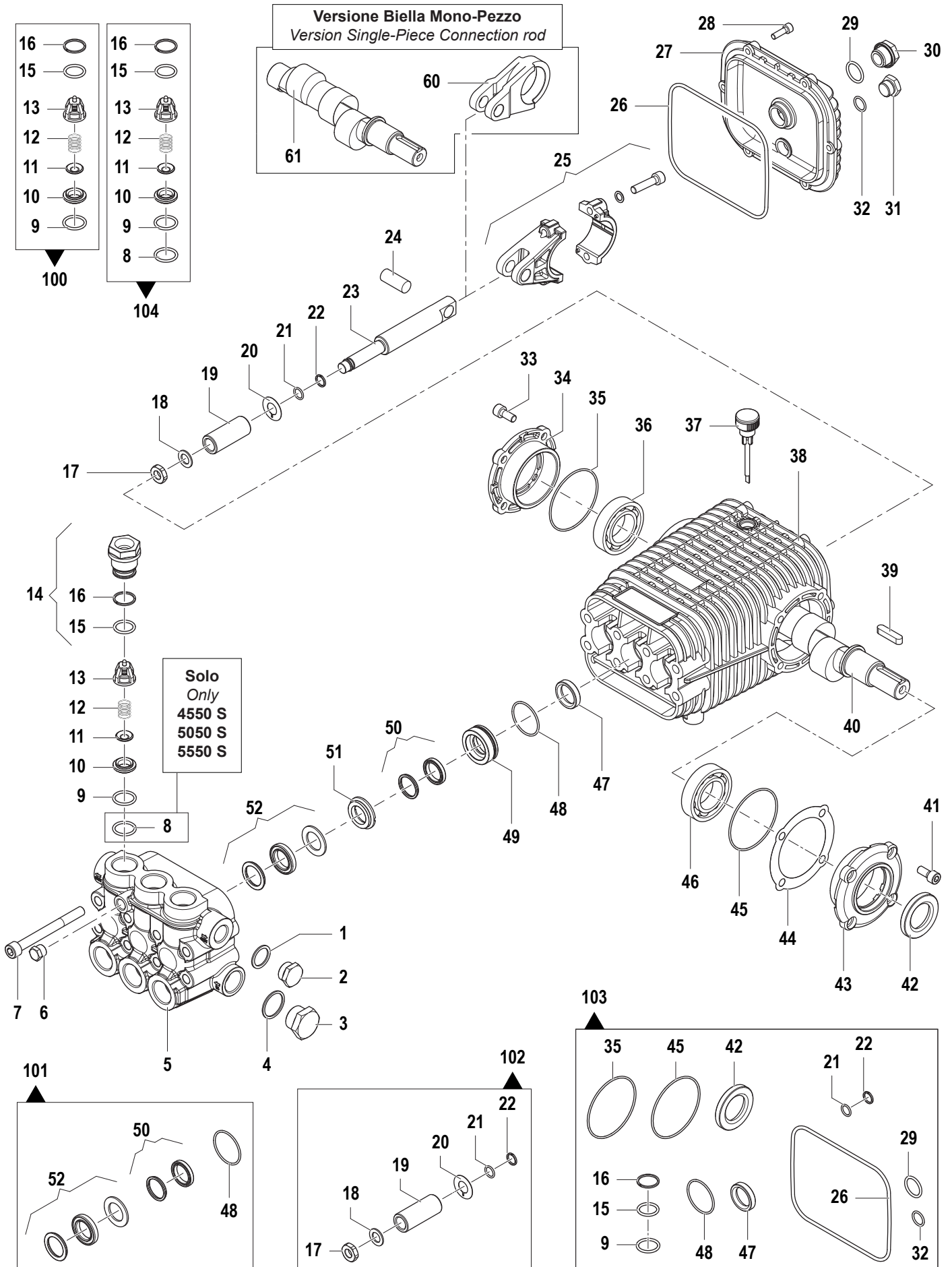


1450 RPM



| N° | Cod. | Descrizione | Description | Note | Q.ty | Model |
|----|-----------|------------------------------------|-------------------------------|---------------------|------|--|
| 1 | 2811 0084 | Rondella | Washer | Ø17x22x1,5 Allum | 1 | 4050 S - 4550 S 5050 S - 5550 S |
| | 2811 0086 | Rondella | Washer | Ø21,2x27x1,5 | 1 | 7036 S - 8030 S 8036 S - 8040 S 10025 S - 11025 S 13022 S - 14022 S |
| 2 | 3200 0007 | Tappo | Plug | G3/8" | 1 | 4050 S - 4550 S 5050 S - 5550 S |
| | 3202 0015 | Tappo | Plug | G1/2" | 1 | 7036 S - 8030 S 8036 S - 8040 S 10025 S - 11025 S 13022 S - 14022 S |
| 3 | 3202 0015 | Tappo | Plug | G1/2" | 1 | 4050 S - 4550 S 5050 S - 5550 S |
| | 3202 0115 | Tappo | Plug | G3/4" | 1 | 7036 S - 8030 S 8036 S - 8040 S 10025 S - 11025 S 13022 S - 14022 S |
| 4 | 2811 0086 | Rondella | Washer | Ø21,2x27x1,5 | 1 | 4050 S - 4550 S 5050 S - 5550 S |
| | 2811 0079 | Rondella | Washer | Ø27,7x32,5x1,5 | 1 | 7036 S - 8030 S 8036 S - 8040 S 10025 S - 11025 S 13022 S - 14022 S |
| 5 | 3218 0345 | Testata Pompa | Pump Manifold | Ø18 | 1 | 4050 S - 4550 S 5050 S - 5550 S |
| | 3218 0346 | Testata Pompa | Pump Manifold | Ø22 | 1 | 7036 S - 8030 S 8036 S - 8040 S |
| | 3218 0343 | Testata Pompa | Pump Manifold | Ø25 | 1 | 10025 S - 11025 S |
| | 3218 0514 | Testata Pompa | Pump Manifold | Ø28 | 1 | 13022 S - 14022 S |
| 6 | 3200 0004 | Tappo | Plug | G1/4" | 1 | |
| 7 | 3609 0179 | Vite | Screw | M10x100 | 8 | |
| 8 | 0009 0299 | Anello BK | Anti-Extr. Ring | | 6 | Solo / Only 4550 S - 4550 S 5050 S - 5550 S |
| 9 | 1210 0153 | Guarnizione OR | O-Ring | Ø2,62x15,08 | 6 | 4050 S - 4550 S 5050 S - 5550 S |
| | 1210 0048 | Guarnizione OR | O-Ring | Ø2,62x20,54 | 6 | 7036 S - 8030 S 8036 S - 8040 S 10025 S - 11025 S 13022 S - 14022 S |
| 10 | 3009 0144 | Sede Valvola Aspirazione/Mandata | Suction/Delivery Valve Seat | | 6 | 4050 S - 4550 S 5050 S - 5550 S |
| | 3009 0145 | Sede Valvola Aspirazione/Mandata | Suction/Delivery Valve Seat | | 6 | 7036 S - 8030 S 8036 S - 8040 S 10025 S - 11025 S 13022 S - 14022 S |
| 11 | 3604 0017 | Valvola Aspirazione/Mandata | Suction/Delivery Valve | | 6 | 4050 S - 4550 S 5050 S - 5550 S |
| | 3604 0032 | Valvola Aspirazione/Mandata | Suction/Delivery Valve | | 6 | 7036 S - 8030 S 8036 S - 8040 S 10025 S - 11025 S 13022 S - 14022 S |
| 12 | 1802 0177 | Molla Valvola Aspirazione/Mandata | Suction/Delivery Valve Spring | | 6 | 4050 S - 4550 S 5050 S - 5550 S |
| | 1802 0244 | Molla Valvola Aspirazione/Mandata | Suction/Delivery Valve Spring | | 6 | 7036 S - 8030 S 8036 S - 8040 S 10025 S - 11025 S 13022 S - 14022 S |
| 13 | 1205 0043 | Gabbia Valvola Aspirazione/Mandata | Suction/Delivery Valve Cage | | 6 | 4050 S - 4550 S 5050 S - 5550 S |
| | 1205 0038 | Gabbia Valvola Aspirazione/Mandata | Suction/Delivery Valve Cage | | 6 | 7036 S - 8030 S 8036 S - 8040 S 10025 S - 11025 S 13022 S - 14022 S |
| 14 | 3202 0316 | Kit Tappo + OR e Anello | Valve Plug Kit + OR and Ring | >250 bar - 3600psi | 6 | 4050 S - 4550 S 5050 S - 5550 S |
| | 3202 0317 | Kit Tappo + OR e Anello | Valve Plug Kit + OR and Ring | <250 bar - 3600psi | 6 | 7036 S - 8030 S 8036 S - 8040 S 10025 S - 11025 S 13022 S - 14022 S |
| 15 | 1210 0021 | Guarnizione OR | O-Ring | Ø2,62x15,54 | 6 | 4050 S - 4550 S 5050 S - 5550 S |
| | 1210 0048 | Guarnizione OR | O-Ring | Ø2,62x20,54 | 6 | 7036 S - 8030 S 8036 S - 8040 S 10025 S - 11025 S 13022 S - 14022 S |

| N° | Cod. | Descrizione | Description | Note | Q.ty | Model |
|----|-----------|-------------------------|--------------------|-------------|------|--|
| 16 | 0009 0289 | Anello BK | Anti-Extr. Ring | | 6 | 4050 S - 4550 S 5050 S - 5550 S |
| | 0009 0290 | Anello BK | Anti-Extr. Ring | | 6 | 7036 S - 8030 S 8036 S - 8040 S 10025 S - 11025 S 13022 S - 14022 S |
| 17 | 0600 0054 | Dado Speciale | Special Bolt | | 3 | 4050 S - 4550 S 5050 S - 5550 S |
| | 0600 0062 | Dado Speciale | Special Bolt | | 3 | 7036 S - 8030 S 8036 S - 8040 S 10025 S - 11025 S 13022 S - 14022 S |
| 18 | 2811 0082 | Rondella | Washer | Ø8,4x16x1,5 | 3 | 4050 S - 4550 S 5050 S - 5550 S |
| | 2811 0123 | Rondella | Washer | Ø12x20x1,5 | 3 | 7036 S - 8030 S 8036 S - 8040 S 10025 S - 11025 S 13022 S - 14022 S |
| 19 | 0202 0042 | Bussola Ceramica | Ceramic Bushing | Ø18 | 3 | 4050 S - 4550 S 5050 S - 5550 S |
| | 0202 0043 | Bussola Ceramica | Ceramic Bushing | Ø22 | 3 | 7036 S - 8030 S 8036 S - 8040 S |
| | 0202 0044 | Bussola Ceramica | Ceramic Bushing | Ø25 | 3 | 10025 S - 11025 S |
| | 0202 0150 | Bussola Ceramica | Ceramic Bushing | Ø28 | 3 | 13022 S - 14022 S |
| 20 | 2812 0094 | Rondella | Washer | | 3 | 4050 S - 4550 S 5050 S - 5550 S |
| | 2812 0083 | Rondella | Washer | | 3 | 7036 S - 8030 S 8036 S - 8040 S 10025 S - 11025 S 13022 S - 14022 S |
| 21 | 1210 0727 | Guarnizione OR | O-Ring | Ø1,78x7,66 | 3 | 4050 S - 4550 S 5050 S - 5550 S |
| | 1210 0170 | Guarnizione OR | O-Ring | Ø1,78x10,82 | 3 | 7036 S - 8030 S 8036 S - 8040 S 10025 S - 11025 S 13022 S - 14022 S |
| 22 | 0009 0170 | Anello BK | Anti-Extr. Ring | | 3 | 4050 S - 4550 S 5050 S - 5550 S |
| | 0009 0225 | Anello BK | Anti-Extr. Ring | | 3 | 7036 S - 8030 S 8036 S - 8040 S 10025 S - 11025 S 13022 S - 14022 S |
| 23 | 2409 0109 | Pistone Guida | Piston | | 3 | 4050 S - 4550 S 5050 S - 5550 S |
| | 2409 0111 | Pistone Guida | Piston | | 3 | 7036 S - 8030 S 8036 S - 8040 S 10025 S - 11025 S 13022 S - 14022 S |
| 24 | 3011 0026 | Spinotto | Gudgeon Pin | Ø14x36 | 3 | |
| 25 | 0205 0080 | Kit Biella | Connecting Rod Kit | | 3 | |
| 26 | 1210 0349 | Guarnizione OR | O-Ring | Ø3,53x142,5 | 1 | |
| 27 | 0402 0269 | Coperchio Carter | Cover | | 1 | |
| 28 | 3609 0032 | Vite | Screw | M6x20 | 6 | |
| 29 | 1210 0048 | Guarnizione OR | O-Ring | Ø2,62x20,24 | 1 | |
| 30 | 3201 0027 | Tappo | Plug | G1/2" | 1 | |
| 31 | 3200 0007 | Tappo | Plug | G3/8" | 1 | |
| 32 | 1210 0441 | Guarnizione OR | O-Ring | Ø2x14 | 1 | |
| 33 | 3609 0157 | Vite | Screw | M8x18 | 4 | |
| 34 | 1009 0196 | Flangia | Flange | | 1 | |
| 35 | 1210 0448 | Guarnizione OR | O-Ring | Ø2x70 | 1 | |
| 36 | 0440 0028 | Cuscinetto Rulli Conici | Roller Bearing | Ø30x62x25 | 1 | |
| 37 | 3200 0075 | Tappo Olio | Oil Dipstick | | 1 | |
| 38 | 0403 0155 | Carter Pompa | Pump Crankcase | | 1 | |
| 39 | 1602 0055 | Linguetta | Key | 8x7x35 | 1 | |
| | 1602 0073 | Linguetta | Key | 8x7x63 | 1 | Solo / Only 8040 S |
| 40 | 0001 0925 | Albero Passante | Throughshaft | Ø24 mm | 1 | 4550 S |
| | 0001 0943 | Albero Passante | Throughshaft | Ø24 mm | 1 | 4550 S - 5050 S 5550 S |
| | 0001 0678 | Albero Passante | Throughshaft | Ø24 mm | 1 | 5550 S - 8030 S 8036 S - 11025 S 14022 S |
| | 0001 0944 | Albero Passante | Throughshaft | Ø24 mm | 1 | 5050 S - 10025 S 13022 S |
| 41 | 3609 0157 | Vite | Screw | M8x18 | 4 | |
| 42 | 0019 0032 | Anello Tenuta | Oil Seal | Ø30x52x7 | 1 | |
| 43 | 1009 0195 | Flangia | Flange | | 1 | |
| 44 | 0601 0304 | Distanziale | Spacer | sp. 0,05 | 1 | |
| | 0601 0305 | Distanziale | Spacer | sp. 0,1 | 1 | |
| | 0601 0306 | Distanziale | Spacer | sp. 0,19 | 1 | |
| | 0601 0307 | Distanziale | Spacer | sp. 0,25 | 1 | |

| N° | Cod. | Descrizione | Description | Note | Qty | Model |
|----|-----------|-------------------------|------------------|-----------|-----|------------------------------------|
| 45 | 1210 0448 | Guarnizione OR | O-Ring | Ø2x70 | 1 | |
| 46 | 0440 0028 | Cuscinetto Rulli Conici | Roller Bearing | Ø30x62x25 | 1 | |
| 47 | 0019 0122 | Anello Tenuta | Oil Seal | Ø22x32x7 | 3 | |
| 48 | 1210 0547 | Guarnizione OR | O-Ring | Ø2x37 | 3 | |
| 49 | 0009 0285 | Anello Portaguarnizione | Packing Retainer | Ø18 | 3 | 4050 S - 4550 S 5050 S - 5550 S |
| | 0009 0283 | Anello Portaguarnizione | Packing Retainer | Ø22 | 3 | 7036 S - 8030 S 8036 S - 8040 S |
| | 0009 0287 | Anello Portaguarnizione | Packing Retainer | Ø25 | 3 | 10025 S - 11025 S |
| | 0009 0812 | Anello Portaguarnizione | Packing Retainer | Ø28 | 3 | 13022 S - 14022 S |
| 50 | 1241 0074 | Guarnizione Tenuta | Packing | Ø18 | 3 | 4050 S - 4550 S 5050 S - 5550 S |
| | 1241 0076 | Guarnizione Tenuta | Packing | Ø22 | 3 | 7036 S - 8030 S 8036 S - 8040 S |
| | 1241 0078 | Guarnizione Tenuta | Packing | Ø25 | 3 | 10025 S - 11025 S |
| | 1241 0176 | Guarnizione Tenuta | Packing | Ø28 | 3 | 13022 S - 14022 S |
| 51 | 0009 0284 | Anello Portaguarnizione | Packing Retainer | Ø18 | 3 | 4050 S - 4550 S 5050 S - 5550 S |
| | 0009 0282 | Anello Portaguarnizione | Packing Retainer | Ø22 | 3 | 7036 S - 8030 S 8036 S - 8040 S |
| | 0009 0286 | Anello Portaguarnizione | Packing Retainer | Ø25 | 3 | 10025 S - 11025 S |
| | 0009 0811 | Anello Portaguarnizione | Packing Retainer | Ø28 | 3 | 13022 S - 14022 S |
| 52 | 1241 0073 | Guarnizione Tenuta | Packing | Ø18 | 3 | 4050 S - 4550 S 5050 S - 5550 S |
| | 1241 0075 | Guarnizione Tenuta | Packing | Ø22 | 3 | 7036 S - 8030 S 8036 S - 8040 S |
| | 1241 0077 | Guarnizione Tenuta | Packing | Ø25 | 3 | 10025 S - 11025 S |
| | 1241 0175 | Guarnizione Tenuta | Packing | Ø28 | 3 | 13022 S - 14022 S |

Versione Biella Mono-Pezzo

Version Single-Piece Connection rod

| | | | | | | |
|----|-----------|-----------------|----------------|--------|---|-------------------------------------|
| 60 | 0205 0071 | Biella | Connecting Rod | | 3 | |
| 61 | 0001 0498 | Albero Passante | Throughshaft | Ø24 mm | 1 | 4050 S - 4550 S 5050 S - 5550 S |
| | 0001 0490 | Albero Passante | Throughshaft | Ø24 mm | 1 | 5550 S - 8030 S 8036 S - 11025 S |
| | 0001 0497 | Albero Passante | Throughshaft | Ø24 mm | 1 | 5050 S - 10025 S |
| | 0001 0319 | Albero Passante | Throughshaft | Ø30 mm | 1 | 8040 S |

Kit Ricambi

Spare Parts Kit

| | | | | | | |
|-----|-----------|-----------------------------|--------------------|-----------------------|---|--|
| 100 | 5025 0020 | Kit Valvola Asp/ Mandata | Complete Valve Kit | <250 bar - 3600psi | 1 | 7036 S - 8030 S 8036 S - 8040 S* 10025 S - 11025 S 13022 S - 14022 S |
| 101 | 5019 0645 | Kit Guarnizioni Acqua | Water Seal Kit | Ø18 | 1 | 4050 S - 4550 S 5050 S - 5550 S |
| | 5019 0646 | Kit Guarnizioni Acqua | Water Seal Kit | Ø22 | 1 | 7036 S - 8030 S 8036 S - 8040 S |
| | 5019 0647 | Kit Guarnizioni Acqua | Water Seal Kit | Ø25 | 1 | 10025 S - 11025 S |
| | 5019 0284 | Kit Guarnizioni Acqua | Water Seal Kit | Ø28 | 1 | 13022 S - 14022 S |
| 102 | 2409 0116 | Kit Pistone | Piston Kit | Ø18 | 1 | 4050 S - 4550 S 5050 S - 5550 S |
| | 2409 0114 | Kit Pistone | Piston Kit | Ø22 | 1 | 7036 S - 8030 S 8036 S - 8040 S |
| | 2409 0115 | Kit Pistone | Piston Kit | Ø25 | 1 | 10025 S - 11025 S |
| | 2409 0292 | Kit Pistone | Piston Kit | Ø28 | 1 | 13022 S - 14022 S |
| 103 | 5019 0644 | Kit Guarnizioni Olio | Oil Seal Kit | <250 bar - 3600psi | 1 | 7036 S - 8030 S 8036 S - 8040 S 10025 S - 11025 S 13022 S - 14022 S |
| | 5019 0649 | Kit Guarnizioni Olio | Oil Seal Kit | >250 bar - 3600psi | 1 | 4050 S - 4550 S 5050 S - 5550 S |
| 104 | 5025 0021 | Kit Valvola Asp/ Mandata | Complete Valve Kit | >250 bar - 3600psi | 1 | 4050 S - 4550 S 5050 S - 5550 S |

8040 S * Lavora con valvole tipo <250 bar
8040 S * Works with valves type <3600

6513 2500 TW 4050S
6513 0400 TW 4550S
6513 1300 TW 5050S
6513 0300 TW 5550S
6513 0700 TW 7036S
6513 1400 TW 8030S
6513 0900 TW 8036S
6513 1700 TW 8040S
6513 1000 TW 10025S
6513 1200 TW 11025S
6513 2400 TW 13022S
6513 2600 TW 14022S